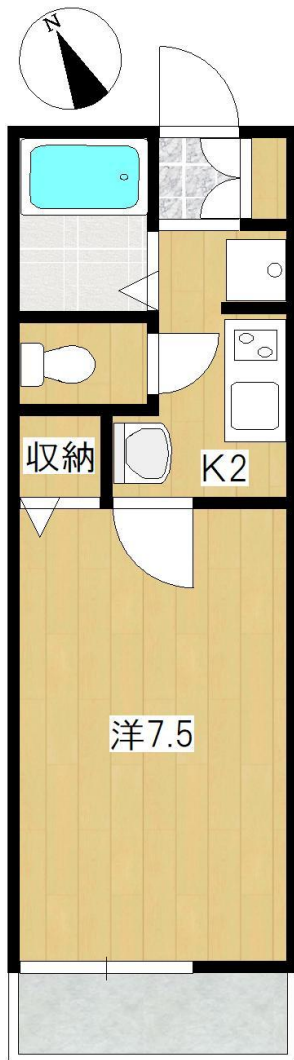
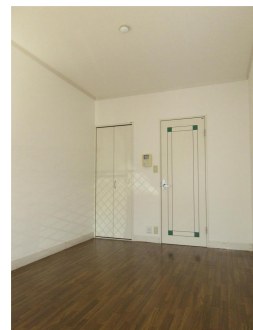
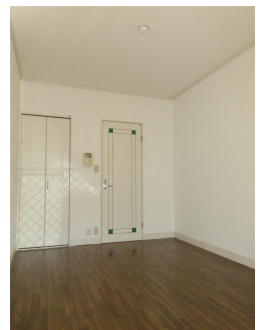
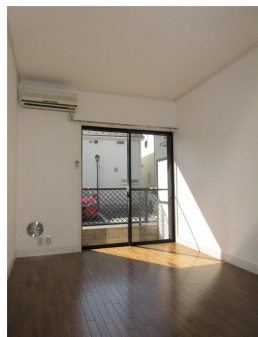


# 賃貸アパート

## 京王線 柴崎駅 徒歩5分



22.35㎡

物件名	ツインビーファーム 105号室		
住所	東京都調布市菊野台2-14-5		
賃料	70,000円	共益費	込

敷金	1ヶ月	礼金	—
更新料	新賃料の0.5ヶ月分	更新手数料	新賃料の0.5ヶ月分
保証会社	(株)エポスカード (ROOM ID) 加入要 初回保証料 30% 月次保証料 1% ※学生プラン有		
保険	(株)エポス少額短期保険:15,000円/2年 ※地震保険無		
鍵交換	24,200円		
構造・築年	木造 2階建て	2003年3月(築23年)	
現況	2026年06月19日解約予定		
契約期間	普通借家契約 期間:2年		
駐車場	有り (有料 15,400円)		
バイク	可 (有料・車両制限無)		(3,300円)

ガス	有 (都市ガス)	給湯	有 (給湯器)
エアコン	有り	キッチン	有 (ガスコンロ付)
オートロック	無し	ケーブルTV	引込 有
宅配BOX	無し	衛星アンテナ	BS・CS

※ 図面と現況が異なる場合には、現況を優先させていただきます。  
 ※ 入居申込書は当社指定となります。  
 ※ ライフラインの手続は代行会社 (株)DUALホールディングス指定となります。

東京都知事(1)110130号



Partners Plus

(株)パートナーズプラス

<https://ptns-p.co.jp>

〒201-0012 東京都狛江市中和泉1-1-1 狛江YSビル1階

TEL 03-5761-9030 FAX 03-5761-9090

客付業者様へ: 広告転載はスーモ不可(その他可)・鍵現地対応(名刺事前FAX)

【取引形態】

【手数料】

借主:100%

代理

客付:100%