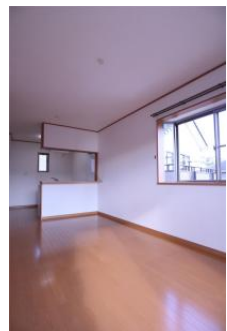


# 賃貸アパート 小田急多摩線 栗平駅 徒歩6分



41.02㎡

物件名	シャルムハウス栗平 203号室		
住所	神奈川県川崎市麻生区栗平1-2-11		
賃料	88,000円	共益費	込

敷金	1ヶ月	礼金	—
更新料	新賃料の0.5ヶ月分	更新手数料	新賃料の0.5ヶ月分

保証会社	(株)エポスカード (ROOM ID) 加入要 初回保証料 30% 月次保証料 1%※学生プラン有		
保険	(株)エポス少額短期保険:15,000円/2年 ※地震保険無		
鍵交換	24,200円		
構造・築年	木造 2階建て	2011年3月(築15年)	
現況	2026年06月29日解約予定		
契約期間	普通借家契約 期間:2年		
駐車場	なし		
バイク	不可		

ガス	有 (都市ガス)	給湯	有 (給湯器)
エアコン	有り	キッチン	有 (IHコンロ付)
オートロック	有り	ケーブルTV	引込 有
宅配BOX	無し	衛星アンテナ	なし

※ 図面と現況が異なる場合には、現況を優先させていただきます。  
 ※ 入居申込書は当社指定となります。  
 ※ ライフラインの手続は代行会社 (株)DUALホールディングス指定となります。



東京都知事(1)110130号  
**Partners Plus**  
 (株)パートナーズプラス  
<https://ptns-p.co.jp>

〒201-0012 東京都狛江市中和泉1-1-1 狛江YSビル1階  
 TEL 03-5761-9030 FAX 03-5761-9090  
 客付業者様へ: 広告転載はスーモ不可(その他可)・鍵現地対応(名刺事前FAX)

【取引形態】 【手数料】  
 代理 借主:100%  
 客付:100%